

IMPORTANT

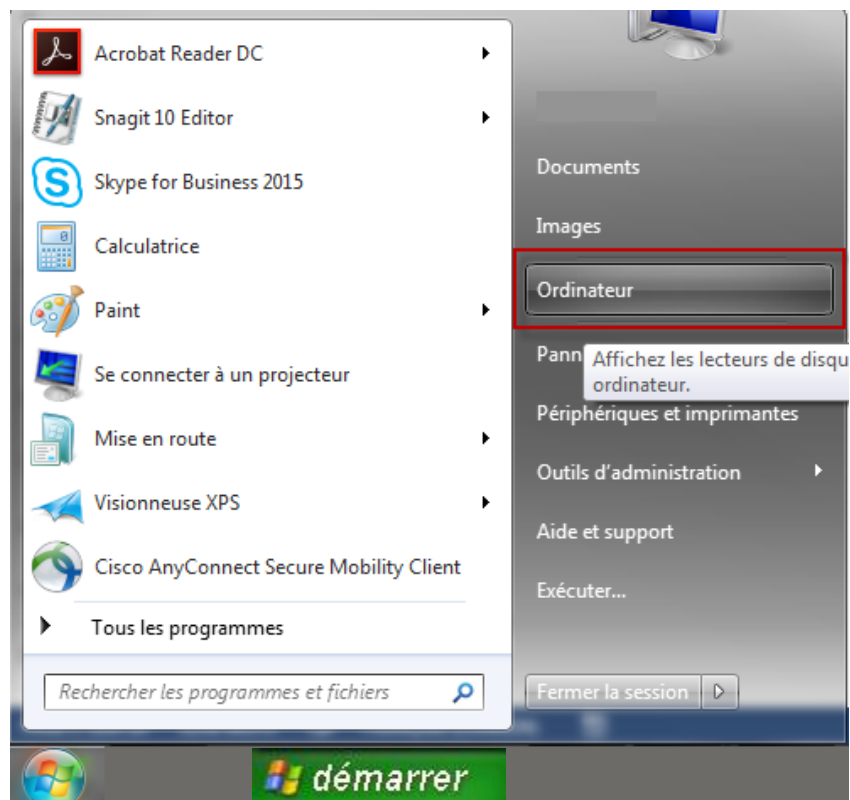
NOTEZ QUE NOUS CONSERVONS LES CERTIFICATS D'ABATTAGES DURANT 6 ANS, SUR LE SITE ACCESPORCQC.CA, SOUS **ACCES PRODUCTEURS/TRANSPORTEURS > CERTIFICAT > INTERROGATION**

TOUTEFOIS, SI VOUS DÉSIREZ ARCHIVER VOS CERTIFICATS D'ABATTAGES SUR VOTRE ORDINATEUR PERSONNEL, VOICI QUELQUES MÉTHODES DE CONSERVATION QUE VOUS POUVEZ UTILISER.

Conservation par producteur, par année

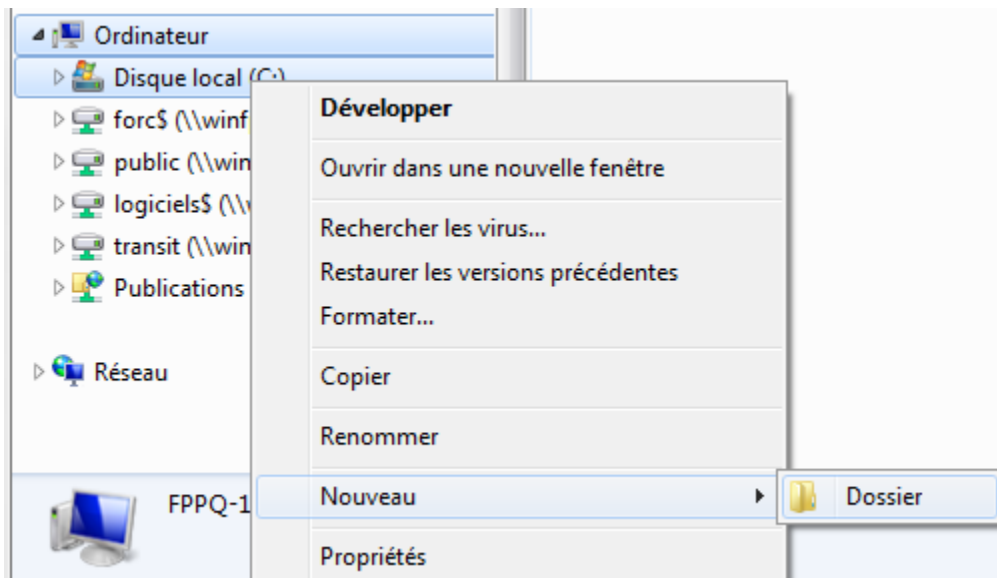
Tout d'abord, vous devez créer un nouveau dossier dans votre ordinateur. Il existe deux façons de procéder.

1. Cliquez sur le menu **Démarrer**, puis sur **Ordinateur**.



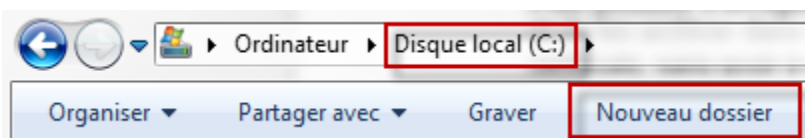
Menu **Démarrer** ou Menu **Démarrer**

2. Ensuite, placez votre curseur vis-à-vis **Disque local (C :)**, puis cliquez sur le bouton de droite de votre souris. Placez votre curseur sur **Nouveau**, et choisissez **Dossier**.

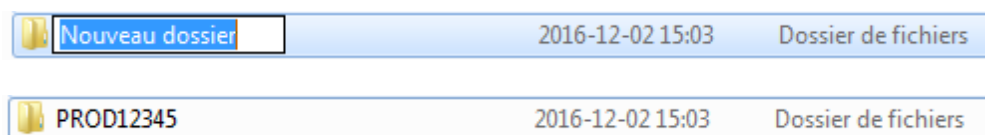


OU

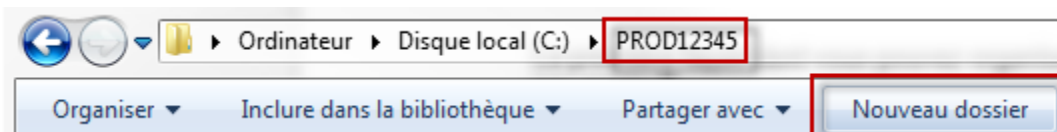
1. Ouvrez votre **Disque local (C :)** et cliquez sur **Nouveau dossier**.



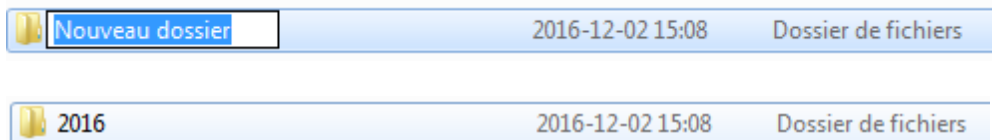
Nommez-le de votre numéro de producteur (ex. : PROD12345).



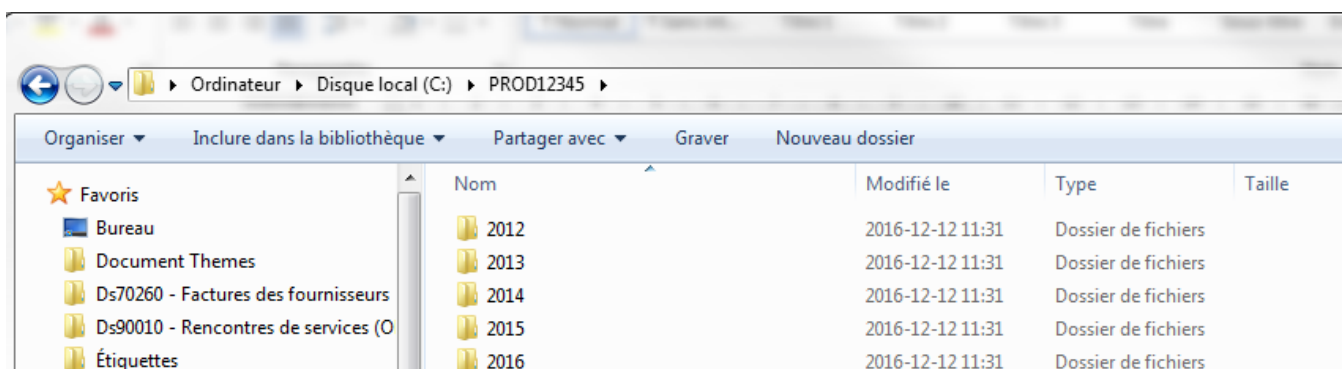
2. Maintenant, entrez dans votre dossier PROD12345, puis créez un autre nouveau dossier en cliquant sur le bouton de droite de votre souris ou en cliquant sur **Nouveau dossier**.



Nommez ce nouveau dossier de l'année en cours (ex. : 2016). Vous pourrez y sauvegarder tous les certificats reçus au cours de l'année 2016.



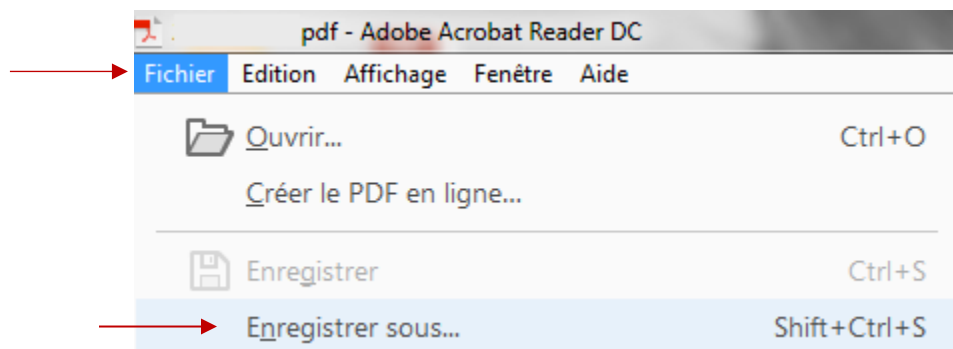
Vous pouvez créer un nouveau dossier pour chacune des années antérieures dont vous avez obtenu des certificats (ex. : 2015, 2014, 2013, et ainsi de suite).



Lorsque vos dossiers sont créés, vous pouvez maintenant sauvegarder vos certificats d'abattages.

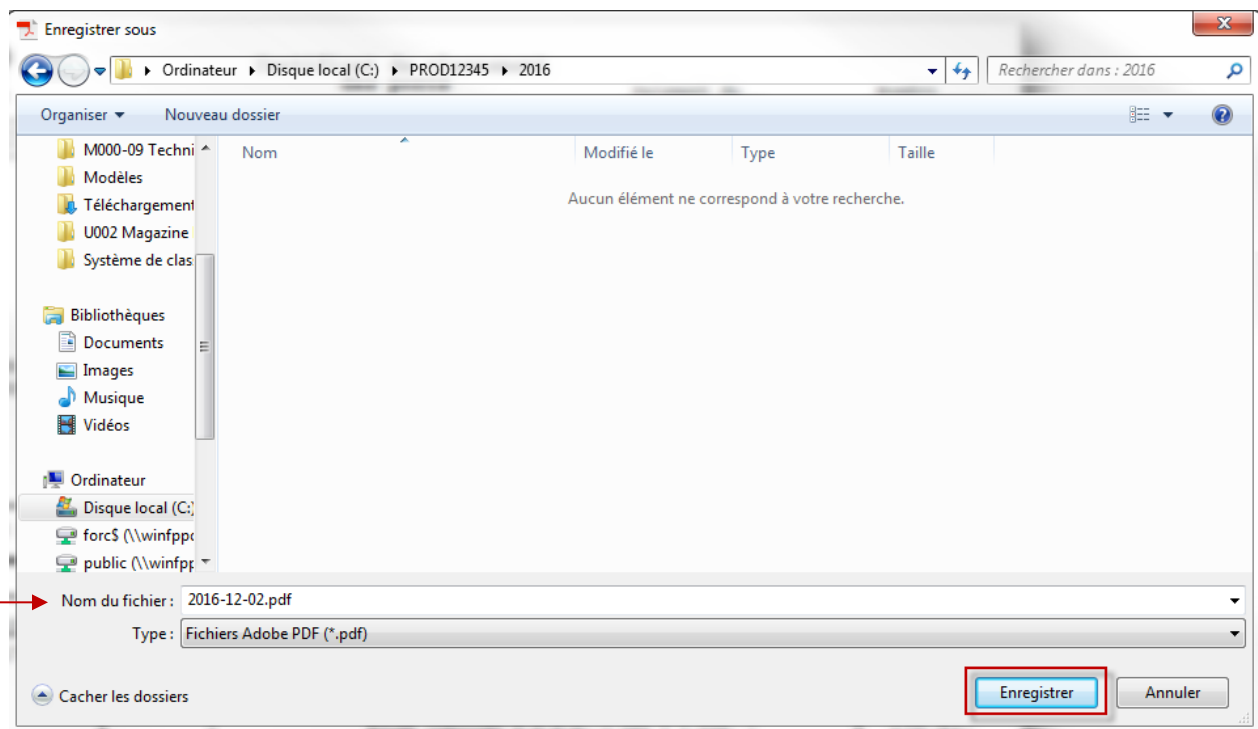
Il est suggéré d'enregistrer les certificats en débutant par la date, en format AAAA-MM-JJ. Ceux-ci se placeront en ordre d'eux-mêmes.

3. Téléchargez votre certificat en PDF, à partir du site acesporcqc.ca
4. Lorsqu'il s'affiche à l'écran, faites **Fichier > Enregistrer sous**

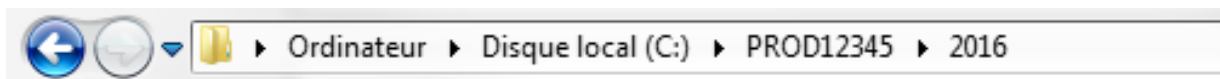


5. Dans la fenêtre qui s'affiche à l'écran, choisissez l'emplacement de l'enregistrement : **Ordinateur > Disque local (C :) > PROD12345 > 2016**

- Dans le « Nom du fichier », inscrivez la date et le nom du certificat, s'il y a lieu. N'oubliez pas de cliquer sur **Enregistrer**.



Le chemin d'accès (arborescence) pour consulter vos certificats dans votre ordinateur sera donc :



Notez qu'en tout temps, vous pouvez utiliser l'outil « **Rechercher dans** » afin de faire une recherche dans votre dossier afin de trouver exactement le certificat voulu.

