

IMPORTANT

NOTEZ QUE NOUS CONSERVONS LES CERTIFICATS D'ABATTAGES DURANT 6 ANS, SUR LE SITE ACCESPORCQC.CA, SOUS **ACCES PRODUCTEURS/TRANSPORTEURS > CERTIFICAT > INTERROGATION**

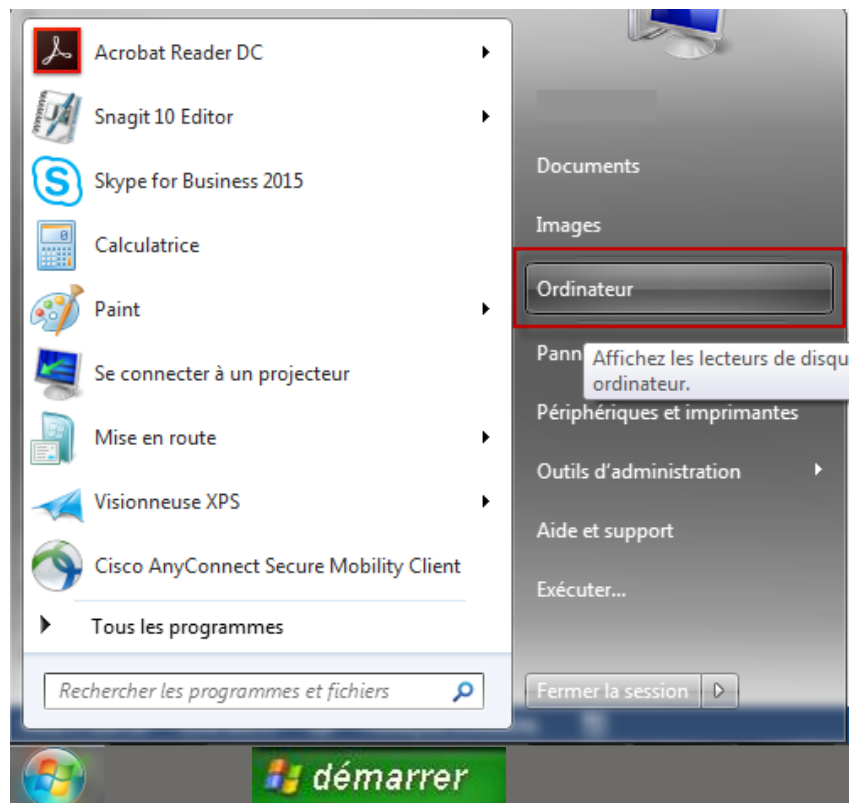
TOUTEFOIS, SI VOUS DÉSIREZ ARCHIVER VOS CERTIFICATS D'ABATTAGES SUR VOTRE ORDINATEUR PERSONNEL, VOICI QUELQUES MÉTHODES DE CONSERVATION QUE VOUS POUVEZ UTILISER.

Conservation unique, par producteur

La méthode la plus simple consiste à enregistrer tous vos certificats, dans un seul et même dossier. En les sauvegardant par date, format AAAA-MM-JJ, ceux-ci se placeront en ordre d'eux-mêmes.

Tout d'abord, vous devez créer un nouveau dossier dans votre ordinateur. Il existe deux façons de procéder.

1. Cliquez sur le menu **Démarrer**, puis sur **Ordinateur**.

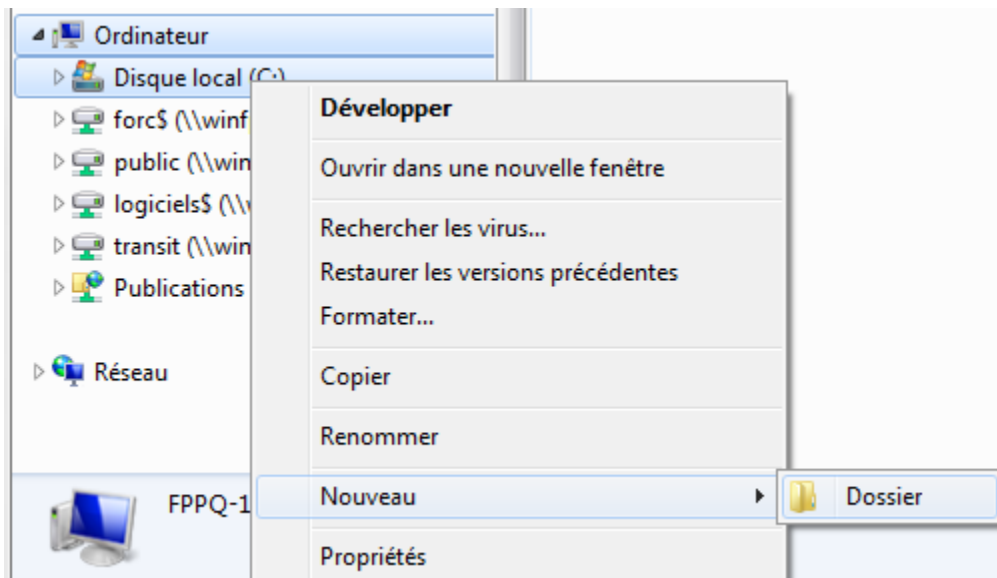


Menu **Démarrer**

ou

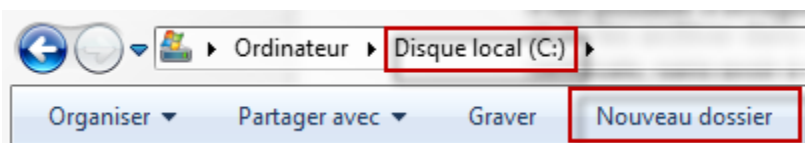
Menu **Démarrer**

2. Ensuite, placez votre curseur vis-à-vis **Disque local (C :)**, puis cliquez sur le bouton de droite de votre souris. Placez votre curseur sur **Nouveau**, et choisissez **Dossier**.

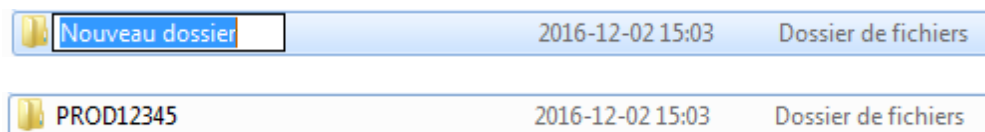


OU

1. Ouvrez votre **Disque local (C :)** et cliquez sur **Nouveau dossier**.

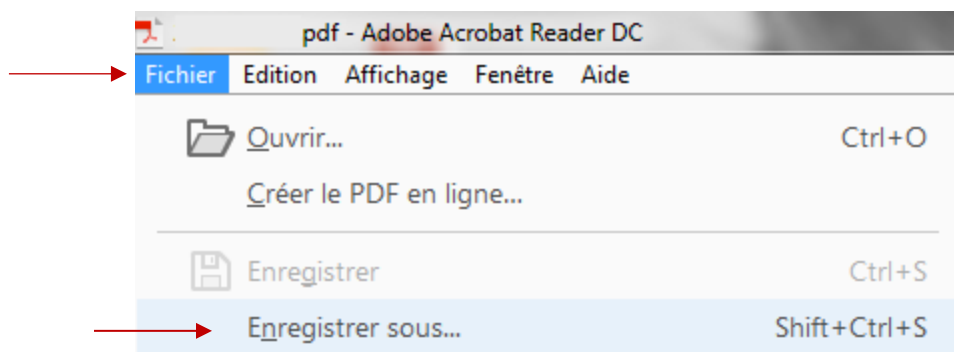


Nommez-le de votre numéro de producteur (ex. : PROD12345).

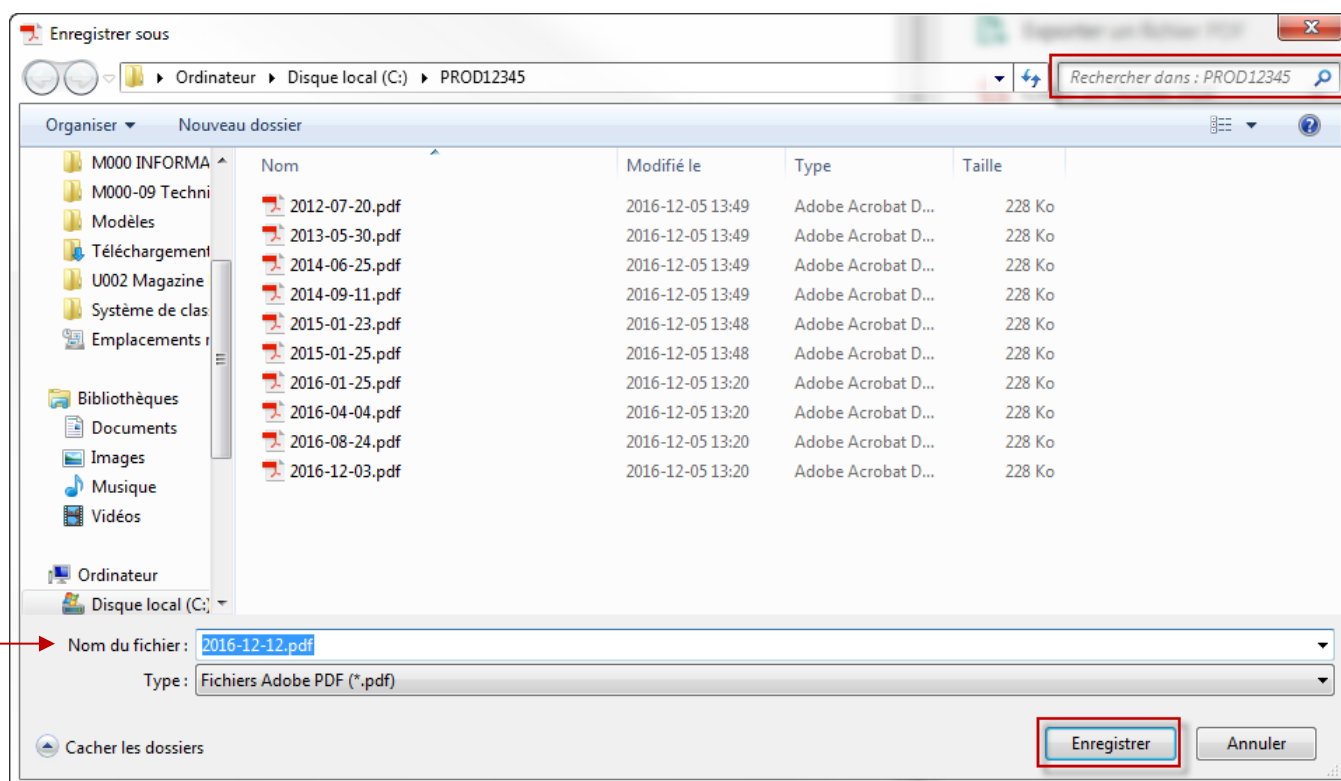


Lorsque votre dossier est créé, vous pouvez maintenant sauvegarder vos certificats d'abattages.

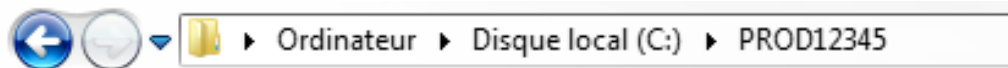
2. Téléchargez votre certificat en PDF, à partir du site accesporcqc.ca
3. Lorsqu'il s'affiche à l'écran, faites **Fichier > Enregistrer sous**



4. Dans la fenêtre qui s'affiche à l'écran, choisissez l'emplacement de l'enregistrement : **Ordinateur > Disque local (C :) > PROD12345**
5. Dans le « Nom du fichier », inscrivez la date et le nom du certificat, s'il y a lieu. N'oubliez pas de cliquer sur **Enregistrer**.



Le chemin d'accès (arborescence) pour consulter vos certificats dans votre ordinateur sera donc :



Notez qu'en tout temps, vous pouvez utiliser l'outil « **Rechercher dans** » afin de faire une recherche dans votre dossier afin de trouver exactement le certificat voulu.

