

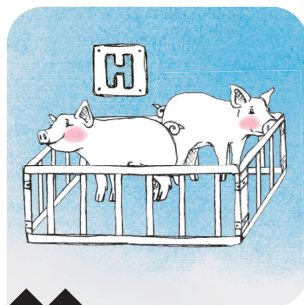


# PRÉVENIR LES INFECTIONS À STREPTOCOCCUS SUI (POUPONNIÈRE ET ENGRAISSEMENT)

<b>Agent causal</b>	<ul style="list-style-type: none"> <li>Réaliser un examen de laboratoire pour confirmer le diagnostic clinique</li> </ul>
<b>Solutions de rechange aux antibiotiques</b>	<ul style="list-style-type: none"> <li>Opter pour une gestion en tout plein-tout vide par chambre pour limiter la transmission</li> <li>Préparer le transport (remorque propre, avec de la litière, trappes ajustées)</li> <li>Préparer le logement à l'arrivée des porcelets (chambre chaude, sèche et sans courant d'air)</li> <li>Détecter rapidement les cas, les isoler dans un parc-hôpital et administrer un traitement individuel</li> <li>Contrôler les autres agents pathogènes (ex. : SRRP, influenza, diarrhée post-sevrage, etc.)</li> <li>Utiliser un vaccin autogène (efficacité actuelle discutable)</li> </ul>
<b>Avantages des solutions de rechange</b>	<ul style="list-style-type: none"> <li>Permettre de diminuer le taux de mortalité</li> <li>Obtenir un meilleur démarrage des porcelets et des meilleures performances</li> <li>Réduire le nombre de traitements de groupe</li> </ul>
<b>Trucs et astuces</b>	<ul style="list-style-type: none"> <li>Former les employés pour la détection</li> <li>Préparer avec attention le transport et l'arrivée des porcelets</li> <li>Effectuer 2 tournées médicales par jour</li> <li>Avoir un parc-hôpital</li> </ul>

## Comparaisons de coûts

**Scénario 1 :** Traitement de groupe dans la moulée (et injection des plus atteints)



*Prévention = transport, contrôle de l'humidité et détection rapide des cas*

Illustration : Judith Boivin-Robert

	Poids	Durée	Antibiotique et dosage	Coût
Traitement de groupe dans la moulée	8 - 12 kg	12 j	Penicilline G, 440 g/t	<b>1,07 \$/porcelet vendu</b>
	12 - 25 kg	25 j	Penicilline G, 440 g/t	
Traitement injectable (antibiotiques et anti-inflammatoires) aux animaux les plus atteints : 0,5 % des animaux seront traités (ex. : 5 jours de pénicilline blanche et 3 jours de dexaméthasone (0,14 \$/porcelet traité))				<b>0,0007 \$/porcelet vendu</b>
<b>Scénario 2 :</b> Traitement injectable ciblé				<b>réduction du coût de 99 %</b>
Traitement injectable (antibiotiques et anti-inflammatoires) aux animaux les plus atteints : 2 % des animaux seront traités (ex. : 5 jours de pénicilline blanche et 3 jours de dexaméthasone (0,14 \$/porcelet traité))				<b>0,003 \$/porcelet vendu</b>