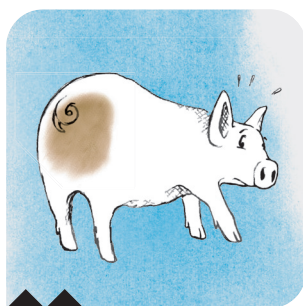




## PRÉVENIR LA DIARRHÉE NÉONATALE

<b>Agent causal</b>	<ul style="list-style-type: none"> <li>Réaliser un examen de laboratoire pour identifier l'agent causal (Escherichia coli, rotavirus, Clostridium spp., coccidiose, etc.)</li> </ul>
<b>Solutions de rechange aux antibiotiques</b>	<ul style="list-style-type: none"> <li>Acclimater les cochettes en les exposant aux agents responsables de la diarrhée sur la ferme</li> <li>Vacciner les truies (pour E. coli, rotavirus ou Clostridium spp.) ou mettre en place d'autres stratégies d'immunisation selon le statut du troupeau</li> <li>Opter pour une gestion en tout plein-tout vide par chambre pour limiter la transmission. Si ce n'est pas possible, privilégier une gestion en bande aux 4 semaines pour repartir à zéro sans porcelets dans le bâtiment</li> <li>Laver avec du savon, désinfecter et sécher les bâtiments entre les lots</li> <li>Avoir une régie en mise bas adéquate : une cage sèche, une température élevée sous la lampe (32°C, 90°F, confort sans courant d'air), une assistance à la mise bas, un séchage des porcelets à l'aide de poudre asséchante, une prise de colostrum suffisante et une réduction du nombre d'adoptions</li> <li>Instaurer un allaitement fractionné pour favoriser la tétée des plus petits porcelets naissants</li> <li>Offrir de l'amidon de pomme de terre en prévention ou en traitement curatif pour diminuer les problèmes de diarrhée</li> <li>Avoir une bonne hygiène lors des manipulations</li> <li>Offrir des bols d'électrolytes en soutien dans les cas de diarrhée</li> <li>S'assurer du confort des porcelets (endroit sec, chaud et sans courant d'air)</li> </ul>
<b>Avantages des solutions de rechange</b>	<ul style="list-style-type: none"> <li>Permettre de réduire le nombre de portées traitées avec des antibiotiques</li> <li>Permettre d'éliminer les perturbations de la flore intestinale chez les porcelets (contrairement aux antibiotiques)</li> </ul>
<b>Trucs et astuces</b>	<ul style="list-style-type: none"> <li>Se faire accompagner pour bien maîtriser les techniques de régie de la mise bas</li> <li>Avoir la main-d'œuvre nécessaire et s'assurer de la minutie des interventions</li> <li>Utiliser une pince attrape-porcelets et un crayon marqueur pour ne pas entrer dans les cages ni utiliser un chariot</li> </ul>



*Prévention = immunité, colostrum, régie et laboratoire*

Illustration : Judith Boivin-Robert

### Comparaisons de coûts

#### Scénario 1 :

Traitement par antibiotique curatif injectable pour les porcelets

Triméthoprim-sulfa 0,5 ml/porcelet pendant 3 jours  
**2,49 \$/portée**

#### Scénario 2 :

Prévention par la vaccination des truies

**0,7 à 2,37 \$/truie**

Le prix varie selon le type de vaccin (combiné ou non)